

2017年3月3日

報道関係各位

CTC ライフサイエンス株式会社
東京都品川区東五反田 2-10-2 東五反田スクエア
代表取締役社長 城田 勝行

CTCLS、医薬品の臨床開発期間を短縮するソリューションを提供

ベルギーMDCPartners 社と国内で初めて販売代理店契約を締結

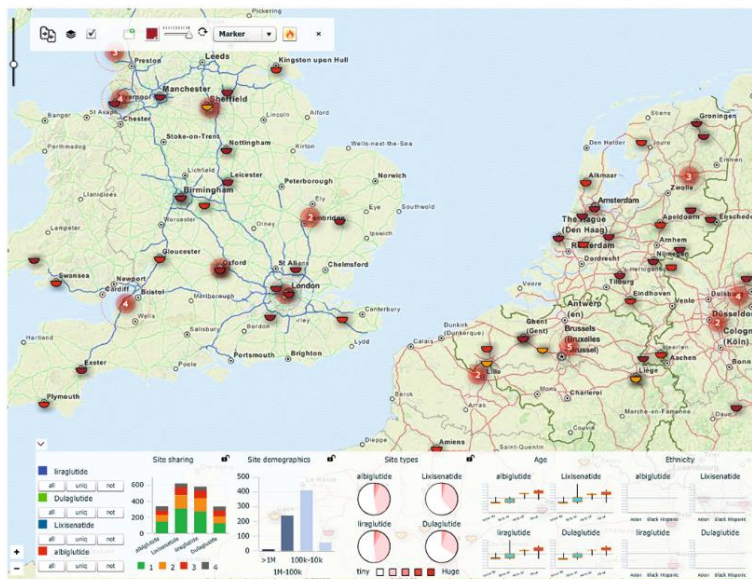
伊藤忠テクノソリューションズ株式会社(略称:CTC)のグループ会社で、製薬を含むライフサイエンス業界向けに ICT ソリューションを提供する CTC ライフサイエンス株式会社(代表取締役社長:城田勝行、本社:東京都品川区、以下:CTCLS)は、ベルギーに本社を置く MDCPartners 社と国内で初めて販売代理店契約を締結し、医薬品の臨床試験計画の立案支援ソリューション「ta-Scan」の提供を本日から開始します。ta-Scan は、臨床試験情報を中心とした医療ビッグデータに基づくデータベース、検索インターフェイス、描画、シミュレーション等の機能を疾患ごとに提供するソリューションです。CTCLS はライセンス販売と導入支援、トレーニング、保守サポートを提供し、国内の製薬会社、医療機器メーカーを対象に3年間で20件の受注を目指します。

新薬承認の最終段階となる臨床試験の実施には、医師、患者、施設、薬剤などについての様々なデータを検証し、より短期間で質の高い結果を得るための十分な計画が必要とされています。これまで多くの製薬会社では、臨床試験に必要なこれらのデータを製薬会社の担当者が手作業で収集・分析して計画を立案してきました。また、臨床試験は長期かつ広範囲にわたり開発コストの約3割が投資されているとも言われており、効率的で質の高い臨床試験を行うための有効な施策が求められています。

ta-Scan は、臨床試験の計画立案を支援する Web ベースの統合ソリューションです。臨床試験の計画立案に必要なデータを世界中の Web サイトから自動で収集し、データの意味づけを行う独自のセマンティック^{※1} 技術で各情報を関連させ、臨床試験のための網羅的なデータベースを構築します。ワールドワイドで影響力のある医師・研究者(KOL:Key Opinion Leader)のリスト、治験主導医や治験施設情報をはじめ、薬理作用、スポンサー、関連文献、競合臨床試験情報、各国の疫学情報等を体系的に検索できます。データベースは毎週更新され、人によるデータ収集や分析では見つけにくい微かな関連性を発見し、単純な検索漏れを抑制します。また、KOL リストのランキング表示や臨床試験のシミュレーション結果のグラフ表示など、専用の描画ツールも用意されています。MDCPartners 社では、ta-Scan による計画立案に要する期間の短縮効果で、導入前と比べて約2ヵ月間の臨床開発期間の短縮を実現した事例もあります。

CTCLS は、ta-Scan の提供を通じてお客様の医薬品開発における臨床試験の期間短縮とコスト削減を支援し、投資の最適化と競争力強化に貢献していきます。

< ta-Scan の画面イメージ >



競合製品の治験実施状況や治験拠点を表示

ta-Scan に関する詳しい情報は以下の Web サイトをご参照ください。

<http://www.ctcls.co.jp/products/mdcpartners/ta-scan.html>

< MDCPartners 社について >

1999 年に設立されたベルギー MDCPartners cvba は、製薬会社やバイオテック向けにビジネスインテリジェンスに特化した IT ソリューション・プロバイダです。いずれも特許取得済みの、データマイニングやセマンティックの独自開発技術を駆使し、最新の科学・臨床試験データに基づく臨床試験最適化や競合分析を支援するソリューションを提供しています。主力製品の ta-Scan はリリースから約 10 年間で、欧米製薬企業 35 社に提供した実績があり、臨床試験計画の効率化とコスト短縮に貢献しています。

※1 セマンティック: コンピューターがユーザーの検索意図を理解し、関連情報を含め適切な情報を提示するための技術。

※ CTCLS は 4 月 1 日付で CTC と統合してライフサイエンス事業部として新たにスタートし、ライフサイエンス/ヘルスケア分野のお客様に向けて、課題を解決するソリューションを提供していきます。

※ 記載されている商品名などの固有名詞は、各社の商標または登録商標です。

※ 掲載されている情報は、発表日現在の情報です。最新の情報と異なる場合がありますのでご了承ください。

以上

< 本件に関するお問い合わせ先 >

CTC ライフサイエンス株式会社

営業第 2 部

TEL: 03-5789-2340 / E-mail: ls-marcom@ctc-g.co.jp