

Investor's Guide 2001



2001年7月

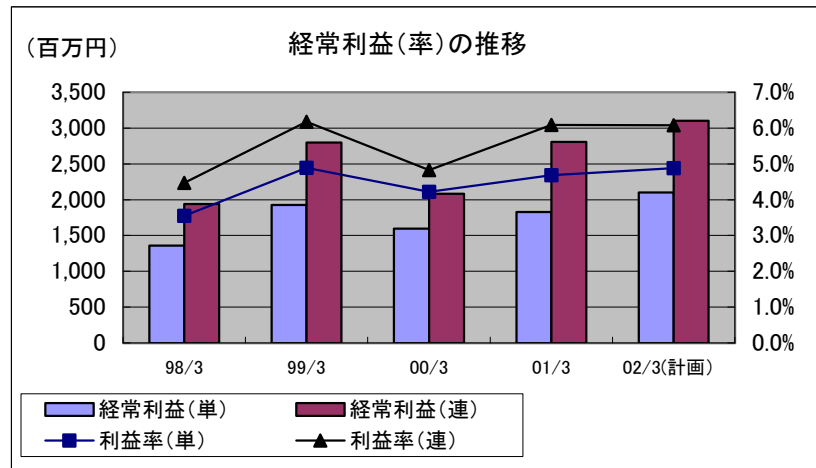
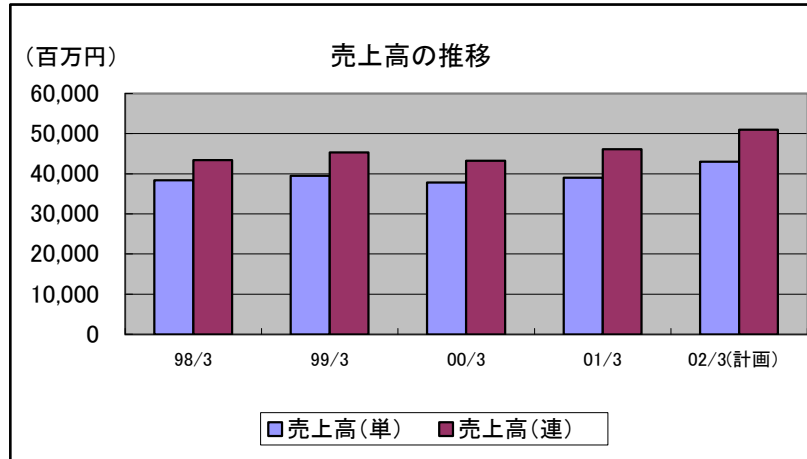
株式会社 CRC総合研究所

新社名：株式会社 CRCソリューションズ(8月1日変更)

目 次

財務ハイライト(1) 単体連結 売上高・経常利益等	-----	1
財務ハイライト(2) 単体連結 ROA・ROE	-----	2
財務ハイライト(3) 単体連結 設備投資・減価償却費・研究開発費、連結キャッシュフロー	-----	3
原価明細	-----	4
セグメント別売上高(連結)	-----	5
損益計算書(単体)	-----	6
損益計算書(連結)	-----	7
貸借対照表(単体)	-----	8
貸借対照表(連結)	-----	9
その他の財務指標	-----	11
株式指標	-----	12

財務ハイライト(1)



<単体>

(単位:百万円)

	98/3	99/3	00/3	01/3	02/3(計画)
売上高	38,349	39,460	37,794	39,011	43,000
(前期比)	4.0%	2.9%	-4.2%	3.2%	10.2%
営業利益	1,301	1,834	1,534	1,659	-
(売上高営業利益率)	3.4%	4.6%	4.1%	4.3%	-
経常利益	1,360	1,928	1,595	1,829	2,100
(売上高経常利益率)	3.5%	4.9%	4.2%	4.7%	4.9%
当期利益	524	495	1,023	1,064	1,200
(売上高当期利益率)	1.4%	1.3%	2.7%	2.7%	2.8%

(円)

1株当りの当期利益	29.93	28.28	58.36	60.73	68.45
1株当りの配当金	7.50	10.00	10.00	15.00	15.00
配当性向	25.1%	35.4%	17.1%	24.7%	21.9%

<連結>

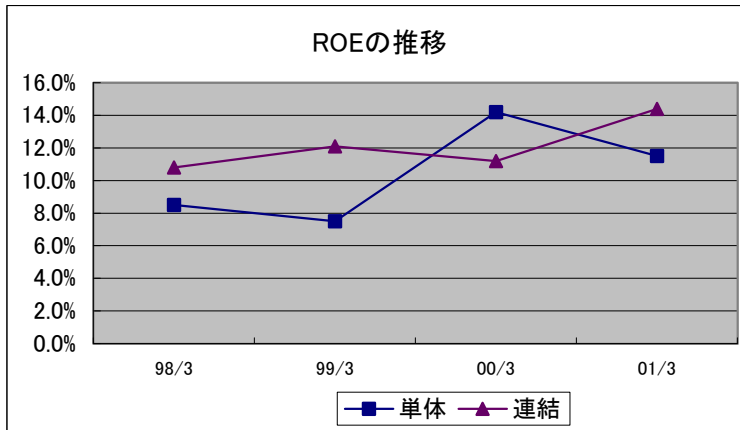
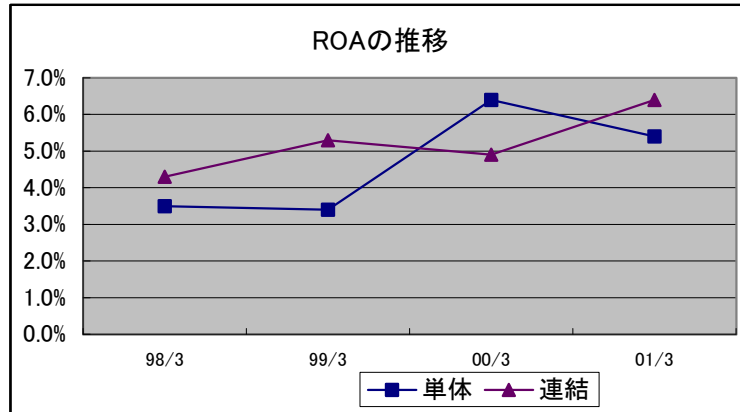
(単位:百万円)

	98/3	99/3	00/3	01/3	02/3(計画)
売上高	43,409	45,325	43,226	46,122	51,000
(前期比)	4.7%	4.4%	-4.6%	6.7%	10.6%
営業利益	1,912	2,740	2,020	2,651	-
(売上高営業利益率)	4.4%	6.0%	4.7%	5.7%	-
経常利益	1,939	2,799	2,085	2,808	3,100
(売上高経常利益率)	4.5%	6.2%	4.8%	6.1%	6.1%
当期利益	712	890	911	1,478	1,700
(売上高当期利益率)	1.7%	2.0%	2.1%	3.2%	3.3%

(円)

1株当りの当期利益	40.63	50.79	52.02	84.37	96.98
1株当りの配当金	7.50	10.00	10.00	15.00	15.00
配当性向	18.5%	19.7%	19.2%	17.8%	15.5%

財務ハイライト(2)



< 単体 >

	98/3	99/3	00/3	01/3
総資産	14,612	14,888	16,825	22,776
総資産当期純利益率(ROA)	3.5%	3.4%	6.4%	5.4%
株主資本	6,371	6,836	7,556	10,962
株主資本当期純利益率(ROE)	8.5%	7.5%	14.2%	11.5%

(備考)01/3より金融商品時価会計によるその他有価証券評価差額金を資本直入処理したことにより、総資産および株主資本が大幅に増加しました。

< 連結 >

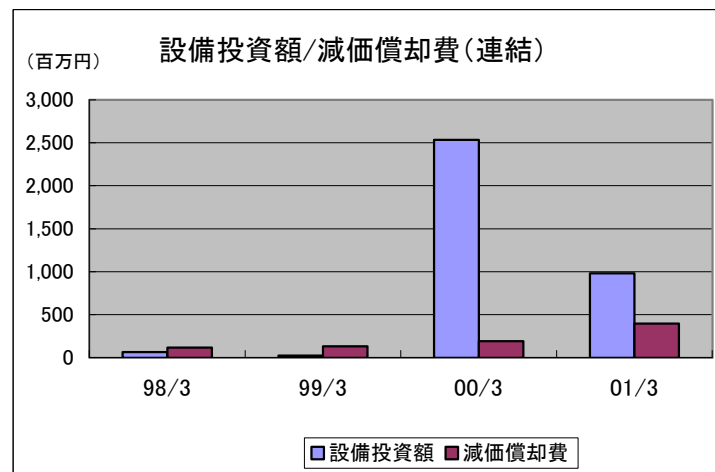
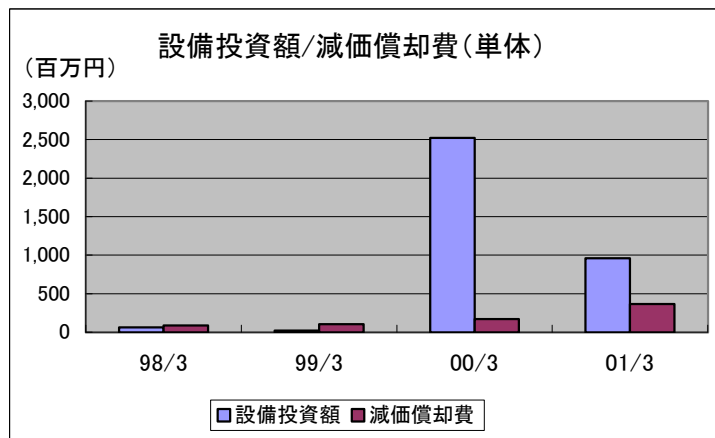
(単位:百万円)

	98/3	99/3	00/3	01/3
総資産	16,495	17,313	19,550	26,503
総資産当期純利益率(ROA)	4.3%	5.3%	4.9%	6.4%
株主資本	6,913	7,846	8,410	12,194
株主資本当期純利益率(ROE)	10.8%	12.1%	11.2%	14.4%

(連単倍率)

	98/3	99/3	00/3	01/3
売上高	1.13	1.15	1.14	1.18
営業利益	1.47	1.49	1.32	1.60
経常利益	1.43	1.45	1.31	1.54
当期利益	1.36	1.80	0.89	1.39

財務ハイライト(3)



< 単体 >

設備投資・減価償却費・研究開発費

(単位:百万円)

	98/3	99/3	00/3	01/3
設備投資額	62	21	2,524	961
減価償却費	88	104	170	367
研究開発費	—	79	86	116

< 連結 >

設備投資・減価償却費

(単位:百万円)

	98/3	99/3	00/3	01/3
設備投資額	62	21	2,534	979
減価償却費	114	129	190	395
研究開発費	—	79	86	116

連結キャッシュフロー

	98/3	99/3	00/3	01/3
営業活動によるキャッシュフロー	1,514	967	1,216	101
投資活動によるキャッシュフロー	△ 450	△ 121	479	△ 2,006
財務活動によるキャッシュフロー	△ 881	△ 386	△ 1,115	1,210
換算差額	0	0	△ 41	16
現金及び現金同等物の増加額	184	459	540	△ 678
(参考)フリーキャッシュフロー	1,064	846	1,695	△ 1,905

原価明細（単体）

製造原価(単体)

(単位:百万円)

	98/3	(構成比)	99/3	(構成比)	00/3	(構成比)	01/3	(構成比)
労務費	7,273	22.6	6,682	20.4	7,011	22.1	6,753	20.2
材料費	6,562	20.4	7,836	23.9	4,802	15.1	4,574	13.7
外注費	9,932	30.9	9,698	29.6	10,995	34.7	12,768	38.2
機械施設費	4,640	14.4	4,741	14.5	4,942	15.6	4,638	13.9
経費	3,712	11.6	3,822	11.6	3,979	12.5	4,687	14.0
合計	32,121	100	32,782	100	31,730	100	33,423	100

外注費内訳(単体)

(単位:百万円)

	98/3	(構成比)	99/3	(構成比)	00/3	(構成比)	01/3	(構成比)
ソフト開発費	4,533	45.6	3,557	36.7	3,899	35.5	4,938	38.7
システム運営費	1,850	18.6	2,166	22.3	3,013	27.4	3,345	26.2
委託保守費	679	6.8	968	10.0	1,320	12.0	1,581	12.4
データ処理費	205	2.1	250	2.6	224	2.0	183	1.4
調査コンサル費	110	1.1	96	1.0	60	0.5	43	0.3
その他	2,553	25.7	2,658	27.4	2,477	22.5	2,676	21.0
合計	9,932	100	9,698	100	10,995	100	12,768	100

セグメント別売上高（連結）

< 連結 >

事業別売上高

（単位：百万円）

	98/3	(構成比)	99/3	(構成比)	00/3	(構成比)	01/3	(構成比)
情報処理サービス	18,300	42.3%	19,500	43.0%	20,345	47.1%	20,777	45.0%
ソフトウェア開発	8,800	20.3%	8,200	18.1%	9,078	21.0%	11,079	24.0%
システム販売	4,800	11.1%	6,900	15.2%	4,115	9.5%	4,851	10.5%
科学・工学系情報サービス	10,100	23.3%	9,600	21.2%	8,334	19.3%	8,362	18.1%
その他	1,300	3.0%	1,100	2.4%	1,352	3.1%	1,052	2.3%
合計	43,409	100.0%	45,325	100.0%	43,226	100.0%	46,122	100.0%

（備考）98/3および99/3の事業別売上高は概算

業種別売上高

（単位：百万円）

	98/3	(構成比)	99/3	(構成比)	00/3	(構成比)	01/3	(構成比)
流通	-	-	-	-	16,736	38.7%	16,588	36.0%
金融（リースを除く）	-	-	-	-	1,996	4.6%	2,439	5.3%
リース	-	-	-	-	893	2.1%	1,112	2.4%
通信	-	-	-	-	2,039	4.7%	3,803	8.2%
製造	-	-	-	-	3,542	8.2%	3,842	8.3%
建設	-	-	-	-	830	1.9%	620	1.3%
その他サービス	-	-	-	-	2,283	5.3%	2,420	5.2%
官公庁	-	-	-	-	4,945	11.4%	4,376	9.5%
情報サービス業	-	-	-	-	3,156	7.3%	3,700	8.0%
その他	-	-	-	-	6,806	15.7%	7,222	15.7%
合計	-	-	-	-	43,226	100.0%	46,122	100.0%

損益計算書（単体）

< 単体 >

（単位：百万円）

	98年3月期		99年3月期		2000年3月期		2001年3月期	
	金額	構成比	金額	構成比	金額	構成比	金額	構成比
売上高	38,349	100.0	39,460	100.0	37,794	100.0	39,011	100.0
売上原価	32,642	85.1	33,000	83.7	31,668	83.8	33,281	85.3
売上総利益	5,706	14.9	6,459	16.3	6,126	16.2	5,730	14.7
販売費及び一般管理費	4,405	11.5	4,625	11.7	4,591	12.1	4,071	10.4
営業利益	1,301	3.4	1,834	4.6	1,534	4.1	1,659	4.3
営業外収益	99	0.3	113	0.3	143	0.3	205	0.5
受取利息および配当金	39		46		51		63	
その他	59		67		92		141	
営業外費用	40	0.1	19	0.0	83	0.2	34	0.1
支払利息及び割引料	26		18		8		16	
為替差損	11		-		-		15	
その他	3		1		74		2	
経常利益	1,360	3.6	1,928	4.9	1,595	4.2	1,829	4.7
特別利益	-	-	-	-	2,746	7.3	609	1.6
特別損失	186	0.5	739	1.9	2,463	6.5	569	1.5
税引前当期利益	1,173	3.1	1,189	3.0	1,878	5.0	1,869	4.8
法人税、住民税及び事業税	648	1.7	925	1.7	1,719	2.3	776	2.1
法人税等調整額	-	-	231		864		28	
当期純利益	524	1.4	495	1.3	1,023	2.7	1,064	2.7
1株当り当期純利益(円)	29.93		28.28		58.36		60.73	

損益計算書（連結）

< 連結 >

（単位：百万円）

	98年3月期		99年3月期		2000年3月期		2001年3月期	
	金額	構成比	金額	構成比	金額	構成比	金額	構成比
売上高	43,409	100.0	45,325	100.0	43,226	100.0	46,122	100.0
売上原価	35,963	82.8	36,943	81.5	35,523	82.2	38,135	82.7
売上総利益	7,445	17.2	8,382	18.5	7,703	17.8	7,987	17.3
販売費及び一般管理費	5,532	12.7	5,642	12.5	5,683	13.2	5,335	11.6
営業利益	1,912	4.5	2,740	6.0	2,020	4.7	2,651	5.7
営業外収益	76	0.2	93	0.2	158	0.4	192	0.4
受取利息および配当金	12		13		14		19	
その他	64		80		143		173	
営業外費用	49	0.1	34	0.0	93	0.2	35	0.0
支払利息及び割引料	32		22		11		17	
為替差損	11		-		-		15	
その他	6		12		82		2	
経常利益	1,939	4.5	2,799	6.2	2,085	4.8	2,808	6.1
特別利益	-	-	0	0.0	2,746	6.4	636	1.4
特別損失	231	0.5	754	1.7	3,078	7.1	736	1.6
税金等調整前当期純利益	1,708	4.0	2,045	4.5	1,753	4.1	2,708	5.9
法人税、住民税及び事業税	977	2.3	1,392	2.5	1,957	1.9	1,338	2.6
法人税等調整額			264		1,122		145	
少数株主損益	△ 13	△0.0	27	0.0	6	0.0	37	0.1
連結調整勘定償却(減算)								
持分法による投資利益	△ 5	△0.0	-		-		-	
当期純利益	712	1.7	890	2.0	911	2.1	1,478	3.2
1株当り当期純利益(円)	40.63		50.79		52.02		84.37	
1株当り配当金(円)	7.50		10.00		10.00		15.00	

貸借対照表（単体）

< 単体 >

（単位：百万円）

	98年3月期	1999年3月期	2000年3月期	2001年3月期
資産合計	14,612	14,888	16,825	22,776
流動資産	9,797	10,699	10,113	10,386
現金及び預金	1,095	1,329	1,758	428
受取手形、売掛金	6,571	6,883	5,831	7,160
有価証券	10	10	0	-
棚卸資産	1,917	1,958	1,715	1,880
繰延税金資産	-	277	511	516
その他	280	338	368	463
貸倒引当金	△ 78	△ 100	△ 72	△ 64
固定資産	4,814	4,189	6,712	12,390
有形固定資産	1,465	952	3,083	3,802
無形固定資産	153	161	416	554
投資等	3,195	3,076	3,212	8,033
負債合計	8,240	8,052	9,269	11,813
流動負債	7,721	7,903	7,490	7,823
短期借入金	671	821	221	313
支払手形、買掛金	3,676	3,852	3,006	3,882
未払金	561	375	744	954
未払法人税等、未払事業税等	2,813	2,854	3,519	2,674
固定負債	519	149	1,778	3,990
退職給付引当金	-	-	-	1,360
その他	519	149	1,778	2,630
資本合計	6,371	6,836	7,556	10,962

貸借対照表（連結）

< 連結 >

（単位：百万円）

	1998年3月期	1999年3月期	2000年3月期	2001年3月期
資産合計	16,495	17,313	19,550	26,503
流動資産	11,131	12,536	11,944	13,214
現金及び預金	1,574	2,034	2,772	2,097
受取手形・売掛金	7,209	7,654	6,418	7,922
有価証券	10	10	0	-
棚卸資産	1,980	1,997	1,785	2,085
繰延税金資産	-	363	598	679
その他	434	576	446	502
貸倒引当金	△ 78	△ 100	△ 78	△ 72
固定資産	5,364	4,776	7,571	13,289
有形固定資産	2,255	1,726	3,851	4,530
無形固定資産	163	171	610	740
投資等	2,944	2,878	3,109	8,019
為替換算調整勘定	-	-	35	-
負債合計	9,582	9,384	10,922	14,045
流動負債	8,694	9,002	8,323	9,165
支払手形・買掛金	3,572	3,755	2,958	4,057
短期借入金	741	906	267	313
その他	4,380	4,339	5,098	4,795
固定負債	826	380	2,598	4,879
為替換算調整勘定	6	1	-	-
少数株主持分	54	81	217	263
資本合計	6,913	7,846	8,410	12,194
資本金	1,907	1,907	1,907	1,907
資本準備金	2,693	2,693	2,693	2,693
連結剰余金	2,312	3,246	3,816	5,066
その他の有価証券評価差額金	-	-	-	2,546
為替換算調整勘定	-	-	-	△ 18

連結対象会社数

(単位:社)

	1998年3月期	1999年3月期	2000年3月期	2001年3月期
連結対象会社数	5	5	7	9
持分法適用会社数	4	4	3	3

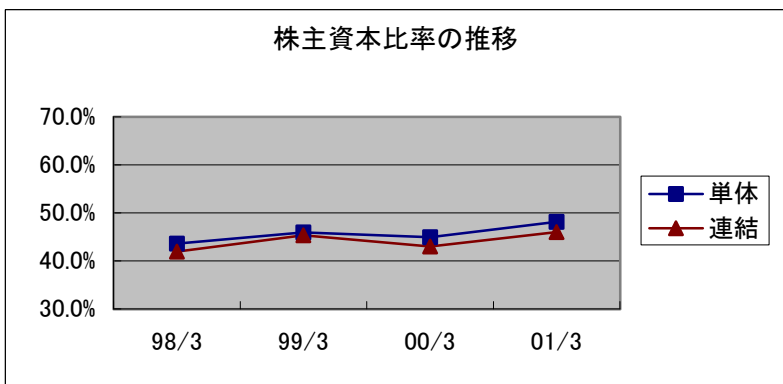
重要な子会社の状況

(単位:百万円)

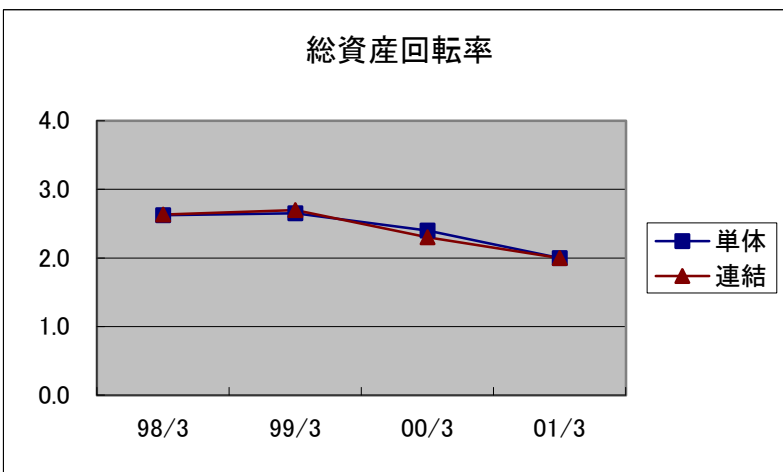
会社名	資本金	当社の持株比率	売上高(前期比)	経常利益(前期比)	当期利益(前期比)	主要な事業内容
シーアールシーシステム株式会社	200	100%	7,005(1.5%増)	652(76.8%増)	263(－)	コンピュータ運用業務、 衛星通信管制業務、 ソフトウェアの開発および販売
CRCテクニカル株式会社	100	100%	3,094(210.8%増)	119(269.0%増)	73(－)	コンピュータ機器の販売、受託保守 ならびにシステム商品の開発・販売
株式会社シーアールシービジネスサービス	30	100%	626(17.5%増)	46(424.8%増)	30(－)	事務所管理、資産管理等管財・営繕 業務の受託、各種出版物の製作・販売
ファーストコンタクト株式会社	50	100%	361(－)	29(－)	16(－)	ヘルプデスクサービス、OA研修の 企画立案・実施
株式会社ITファンリティ・マネジメント	30	80%	164(－)	14(－)	9(－)	アウトソーシングサービス、 ビル管理業務サービス
平成情報サービス株式会社	50	70%	928(12.4%減)	192(74.8%増)	105(76.7%増)	コンピュータシステムによる情報処理

その他財務指標

株主資本比率の推移



総資産回転率



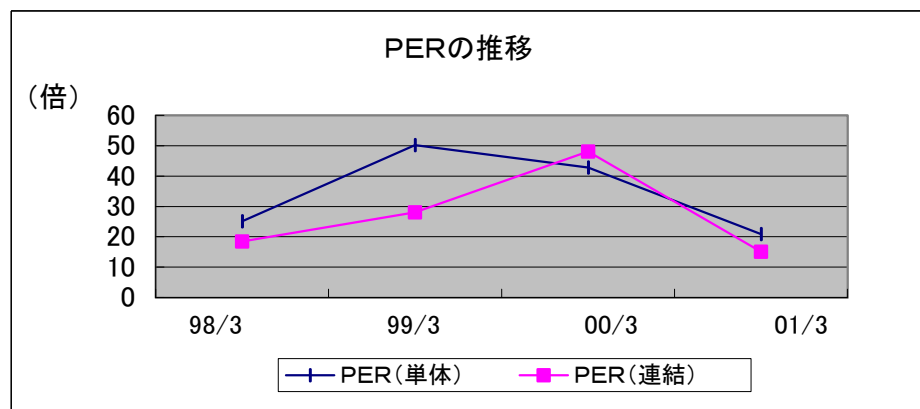
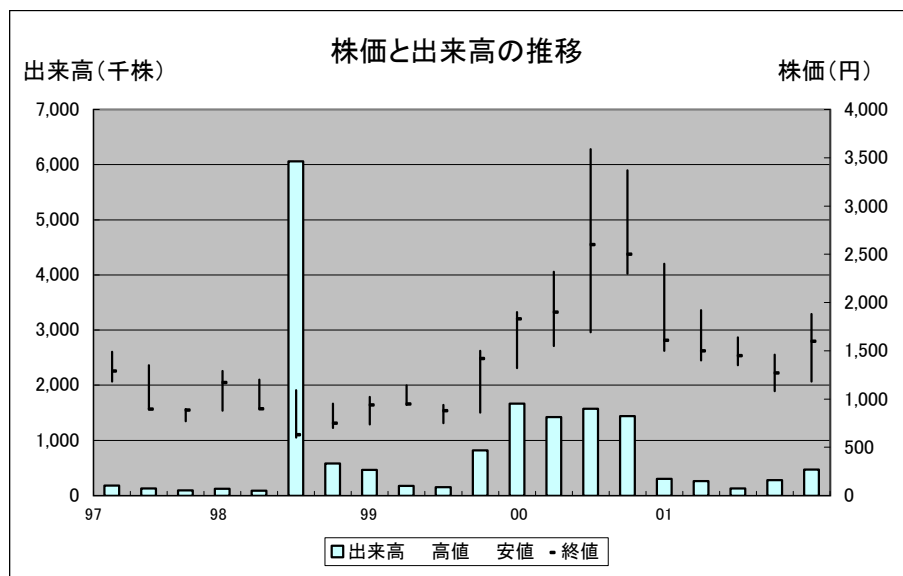
< 単体 >

	(%)			
	98/3	99/3	00/3	01/3
株主資本比率	43.6%	45.9%	44.9%	48.1%
負債比率	129.3%	117.8%	122.7%	107.8%
流動比率	126.9%	135.4%	135.0%	133.7%
固定比率	75.6%	61.3%	88.8%	113.0%
	(千円、人)			
一人当り売上高	38,426	38,725	36,236	39,525
一人当り当期利益	525	486	975	1087.0
従業員数	998	1,019	1,043	987
	(日、回)			
売上債権回転期間(日)	61.5	61.4	60.6	60.1
棚卸資産回転期間(日)	20.0	17.9	17.7	16.8
固定資産回転率(回)	8.2	8.8	6.9	4.1
総資産回転率(回)	2.6	2.7	2.4	2.0

< 連結 >

	(%)			
	98/3	99/3	00/3	01/3
株主資本比率	41.9%	45.3%	43.0%	46.0%
負債比率	137.6%	119.6%	129.9%	115.2%
流動比率	128.0%	139.3%	143.5%	144.2%
固定比率	77.5%	60.9%	90.0%	109.0%
	(千円、人)			
一人当り売上高	-	-	23,227	25,824
一人当り当期利益	-	-	490	828
従業員数	-	-	1,861	1,786
	(日、回)			
売上債権回転期間(日)	59.6	59.1	58.6	56.1
棚卸資産回転期間(日)	18.3	16.0	15.9	15.3
固定資産回転率(回)	8.2	8.9	7.0	4.4
総資産回転率(回)	2.6	2.7	2.3	2.0

株式指標



	98/3	99/3	00/3	01/3
期末株価(円)	750	1,420	2,500	1,270
単位株主数	1,129	891	1,084	1,271
総株主数	1,280	1,048	1,246	1,426

株価推移

	98/3	99/3	00/3	01/3
4月～6月 (高値)	1,290	1,020	1,900	2,400
(安値)	880	737	1,320	1,500
7月～9月 (高値)	1,200	1,140	2,320	1,920
(安値)	900	939	1,550	1,400
10月～12月 (高値)	1,090	940	3,590	1,640
(安値)	600	750	1,690	1,350
1月～3月 (高値)	951	1,500	3,370	1,460
(安値)	700	860	2,300	1,080

出来高(千株)

	98/3	99/3	00/3	01/3
4月～6月	122	463	1,665	301
7月～9月	89	173	1,422	263
10月～12月	6,062	150	1,574	129
1月～3月	581	820	1,442	279

	98/3	99/3	00/3	01/3
発行株数(千株)	17,530	17,530	17,530	17,530
時価総額(百万円)	13,148	24,893	43,825	22,263

< 単体 >

	98/3	99/3	00/3	01/3
株価収益率(PER)	25.1	50.2	42.8	20.9
株価純資産倍率(PBR)	2.1	3.6	5.8	2.0

< 連結 >

	98/3	99/3	00/3	01/3
株価収益率(PER)	18.5	28.0	48.1	15.1
株価純資産倍率(PBR)	1.9	3.2	5.2	1.8