

Investor's Guide 2003



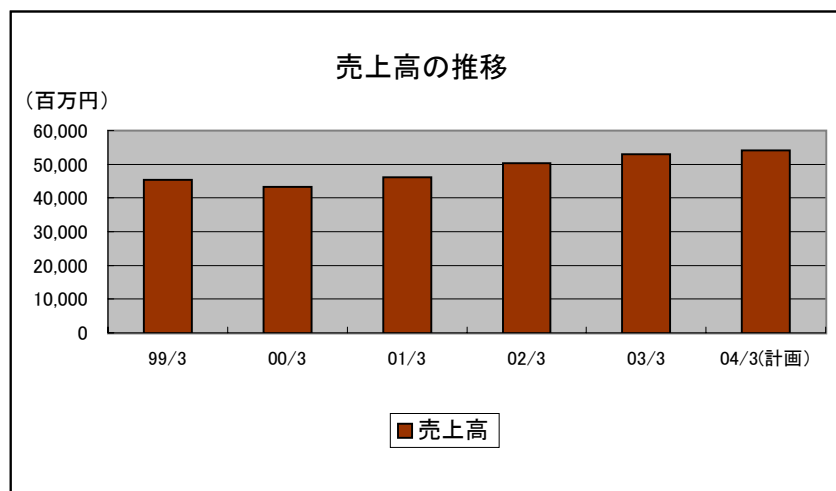
2003年5月

株式会社 CRCソリューションズ

目 次 (連 結)

財務ハイライト①	売上高・経常利益、経常利益率	-----	1
財務ハイライト②	ROA・ROE	-----	2
	設備投資・減価償却費、キャッシュ・フロー	-----	2
セグメント別売上高	-----	-----	3
損益計算書	-----	-----	4
貸借対照表	-----	-----	5
連結対象会社	-----	-----	6
財務指標	-----	-----	7

財務ハイライト①(連結)

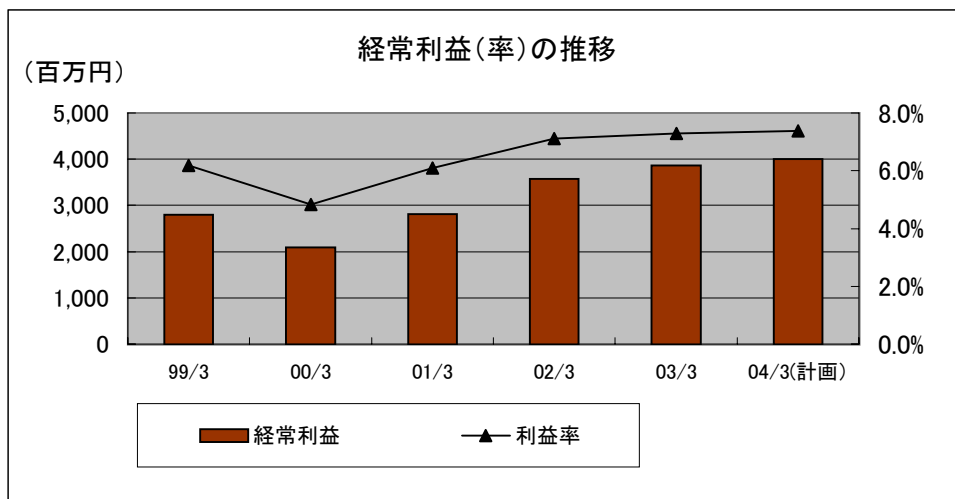


<連結>

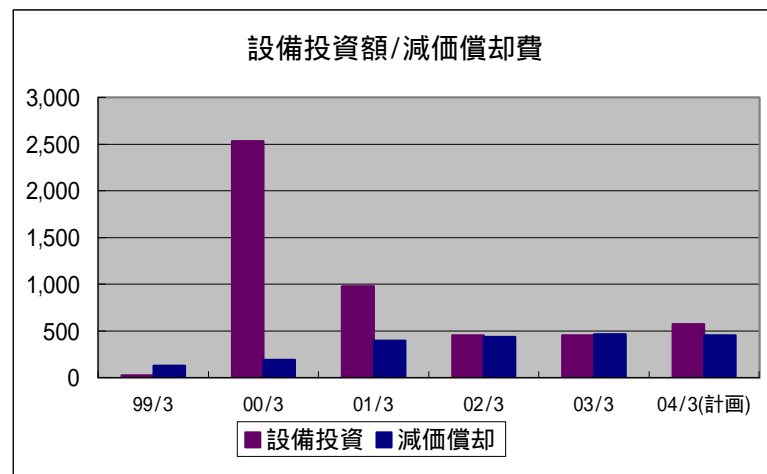
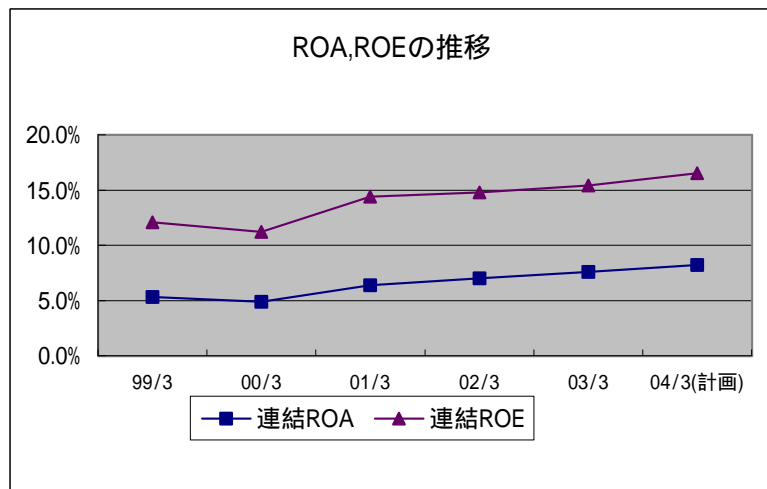
(単位:百万円)

	99/3	00/3	01/3	02/3	03/3	04/3(計画)
売上高	45,325	43,226	46,122	50,250	53,048	54,200
(前期比)	4.4%	-4.6%	6.7%	8.9%	5.6%	2.1%
営業利益	2,740	2,020	2,651	3,479	3,743	3,870
(売上高営業利益率)	6.0%	4.7%	5.7%	6.9%	7.1%	7.1%
経常利益	2,799	2,085	2,808	3,573	3,863	4,000
(売上高経常利益率)	6.2%	4.8%	6.1%	7.1%	7.3%	7.4%
当期純利益	890	911	1,478	1,823	1,975	2,200
(売上高当期純利益率)	2.0%	2.1%	3.2%	3.6%	3.7%	4.1%

1株当たりの当期純利益	50.79	52.02	84.37	104.03	108.89	123.96
1株当たりの配当金	10.00	10.00	15.00	20.00	20.00	20.00
配当性向	19.7%	19.2%	17.8%	19.2%	18.4%	16.1%



財務ハイライト (連結)



< 連結 >

(単位：百万円)

	99/3	00/3	01/3	02/3	03/3	04/3(計画)
総資産	17,313	19,550	26,503	25,625	26,405	27,216
総資産当期純利益率 (ROA)	5.3%	4.9%	6.4%	7.0%	7.6%	8.2%
株主資本	7,846	8,410	12,194	12,418	13,195	13,540
株主資本当期純利益率 (ROE)	12.1%	11.2%	14.4%	14.8%	15.4%	16.5%

(連単倍率)

	99/3	00/3	01/3	02/3	03/3	04/3(計画)
売上高	1.15	1.14	1.18	1.17	1.19	1.17
営業利益	1.49	1.32	1.60	1.56	1.55	1.51
経常利益	1.45	1.31	1.54	1.48	1.44	1.43
当期純利益	1.80	0.89	1.39	1.46	1.37	1.38

< 連結 >

設備投資・減価償却費

(単位：百万円)

	99/3	00/3	01/3	02/3	03/3	04/3(計画)
設備投資額	21	2,534	979	451	451	570
減価償却費	128	190	395	434	464	450

キャッシュ・フロー

	99/3	00/3	01/3	02/3	03/3	04/3(計画)
営業活動によるキャッシュ・フロー	966	1,216	101	3,543	1,093	2,836
投資活動によるキャッシュ・フロー	121	479	2,006	1,470	838	523
財務活動によるキャッシュ・フロー	386	1,115	1,210	579	565	1,359
換算差額	0	41	16	21	12	21
現金及び現金同等物の増加額	459	540	678	1,515	323	954
(参考)上記との合計金額	845	1,696	1,905	2,073	254	2,313

セグメント別売上高(連結)

<連結>

事業別売上高 (単位:百万円)

	99/3	(構成比)	00/3	(構成比)	01/3	(構成比)	02/3	(構成比)	03/3	(構成比)
情報処理サービス	19,500	43.1%	20,345	47.1%	20,777	45.1%	23,238	46.2%	25,394	47.9%
ソフトウェア開発	8,200	18.1%	9,078	21.0%	11,079	24.0%	13,793	27.5%	14,596	27.6%
システム販売	6,900	15.2%	4,115	9.5%	4,851	10.5%	4,628	9.2%	5,121	9.7%
科学・工学系情報サービス	9,600	21.2%	8,334	19.3%	8,362	18.1%	7,627	15.2%	6,698	12.6%
その他	1,100	2.4%	1,352	3.1%	1,052	2.3%	961	1.9%	1,238	2.3%
合計	45,325	100.0%	43,226	100.0%	46,122	100.0%	50,250	100.0%	53,048	100.0%

(備考)98/3および99/3の事業別売上高は概算

業種別売上高 (単位:百万円)

	99/3	(構成比)	00/3	(構成比)	01/3	(構成比)	02/3	(構成比)	03/3	(構成比)
流通	-	-	16,736	38.7%	16,927	36.7%	20,533	40.9%	22,452	42.3%
通信	-	-	2,039	4.7%	2,304	5.0%	4,158	8.3%	4,450	8.4%
金融(リースを含む)	-	-	2,889	6.7%	5,753	12.5%	4,723	9.4%	5,080	9.6%
製造	-	-	3,542	8.2%	3,987	8.6%	3,295	6.6%	3,481	6.6%
官公庁	-	-	4,945	11.4%	4,846	10.5%	3,999	8.0%	3,758	7.1%
情報サービス業	-	-	3,156	7.3%	3,074	6.7%	5,891	11.7%	5,967	11.2%
その他サービス	-	-	2,283	5.3%	2,675	5.8%	3,431	6.8%	4,761	9.0%
建設	-	-	830	1.9%	831	1.8%	396	0.8%	348	0.7%
その他	-	-	6,806	15.7%	5,721	12.4%	3,819	7.6%	2,747	5.2%
合計	-	-	43,226	100.0%	46,122	100.0%	50,250	100.0%	53,048	100.0%

(備考)03/3より顧客の業種分類をエンドユーザーベースに見直しましたので、02/3も遡って見直しております。

損益計算書(連結)

<連結>

(単位:百万円)

	99/3		00/3		01/3		02/3		03/3	
	金額	構成比	金額	構成比	金額	構成比	金額	構成比	金額	構成比
売上高	45,325	100.0	43,226	100.0	46,122	100.0	50,250	100.0	53,048	100.0
売上原価	36,943	81.5	35,523	82.2	38,135	82.7	40,985	81.6	43,582	82.2
売上総利益	8,382	18.5	7,703	17.8	7,987	17.3	9,264	18.4	9,466	17.8
販売費及び一般管理費	5,642	12.5	5,683	13.2	5,335	11.6	5,785	11.5	5,723	10.8
営業利益	2,740	6.0	2,020	4.7	2,651	5.7	3,479	6.9	3,743	7.1
営業外収益	93	0.2	158	0.4	192	0.4	121	0.2	141	0.3
受取利息及び配当金	13		14		19		17		15	
その他	79		143		173		103		125	
営業外費用	34	0.0	93	0.2	35	0.0	27	0.0	21	0.0
支払利息	22		11		17		24		18	
為替差損	-		-		15		0		0	
その他	12		82		2		3		2	
経常利益	2,799	6.2	2,085	4.8	2,808	6.1	3,573	7.1	3,863	7.3
特別利益	0	0.0	2,746	6.4	636	1.4	44	0.1	127	0.2
特別損失	754	1.7	3,078	7.1	736	1.6	261	0.5	279	0.5
税金等調整前当期純利益	2,045	4.5	1,753	4.1	2,708	5.9	3,356	6.7	3,711	7.0
法人税、住民税及び事業税	1,392	3.1	1,957	4.5	1,338	2.9	1,487	3.0	1,785	3.4
法人税等調整額	△264	△0.6	△1,122	△2.6	△145	△0.3	△9	△0.0	△120	△0.2
少数株主損益	27	0.0	6	0.0	37	0.1	54	0.1	70	0.1
連結調整勘定償却(減算)										
持分法による投資利益	-		-		-		-		-	
当期純利益	890	2.0	911	2.1	1,478	3.2	1,823	3.6	1,975	3.7
1株当り当期純利益(円)	50.79		52.02		84.37		104.03		108.89	
1株当り配当金(円)	10.00		10.00		15.00		20.00		20.00	

貸借対照表(連結)

<連結>

(単位:百万円)

	99/3	00/3	01/3	02/3	03/3
資産合計	17,313	19,550	26,503	25,625	26,405
流動資産	12,536	11,944	13,214	14,006	15,390
現金及び預金	2,034	2,772	2,097	3,553	3,256
受取手形・売掛金	7,654	6,418	7,922	7,178	8,723
有価証券	10	0	-	26	-
棚卸資産	1,997	1,785	2,085	2,064	2,184
繰延税金資産	363	598	679	664	741
その他	576	446	502	570	524
貸倒引当金	△ 100	△ 78	△ 72	△ 50	△ 40
固定資産	4,776	7,571	13,289	11,618	11,014
有形固定資産	1,726	3,851	4,530	4,755	4,913
無形固定資産	171	610	740	772	671
投資等	2,878	3,109	8,019	6,090	5,430
為替換算調整勘定	-	35	-	-	-
負債合計	9,384	10,922	14,045	12,907	12,863
流動負債	9,002	8,323	9,165	9,140	10,205
支払手形・買掛金	3,755	2,958	4,057	4,388	4,751
短期借入金	906	267	313	205	1,000
その他	4,339	5,098	4,795	4,545	4,454
固定負債	380	2,598	4,879	3,766	2,658
為替換算調整勘定	1	-	-	-	-
少数株主持分	81	217	263	299	346
資本合計	7,846	8,410	12,194	12,418	13,195
資本金	1,907	1,907	1,907	1,907	1,908
資本準備金	2,693	2,693	2,693	2,693	2,694
利益譲与金	3,245	3,816	5,066	6,563	8,125
その他の有価証券評価差額金	-	-	2,546	1,250	476
為替換算調整勘定	-	-	△ 18	2	△ 10

連結対象会社

(単位:社)

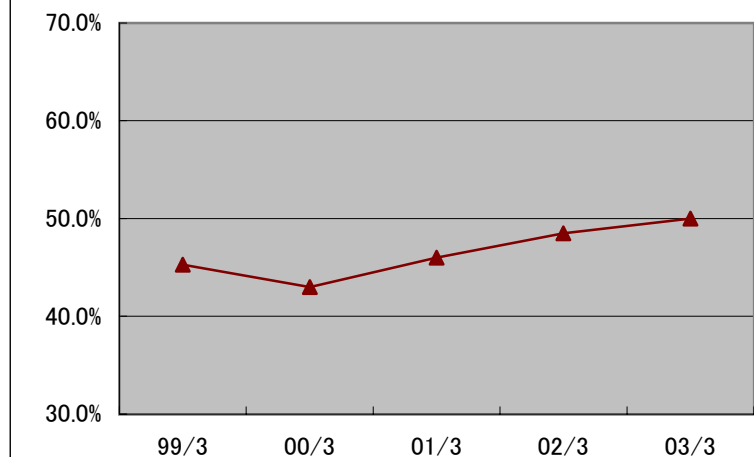
	03/3
連結対象会社数	7
持分法適用会社数	5

(単位:百万円)

会社名	売上高(前期比)	当期利益(前期比)	主要な事業内容
株式会社CRCシステムズ	8,408 (7.3%増)	360 (2.1%減)	コンピュータ運用業務、 衛星通信管制業務、 ソフトウェアの開発および販売
CRCテクニカル株式会社	3,357 (10.0%増)	91 (12.3%増)	コンピュータ機器の販売、受託保守 ならびにシステム商品の開発・販売
株式会社CRCビジネスサービス	685 (5.9%増)	27 (0.2%減)	事務所管理、資産管理等管財・営繕 業務の受託、各種出版物の製作・販売
ファーストコンタクト株式会社	591 (53.7%増)	12.4 (30.9%増)	ヘルプデスクサービス、OA研修の 企画立案・実施
株式会社ITファシリティ・マネジメント	1,661 (7.7%増)	119.7 (43.0%増)	アウトソーシングサービス、 ビル管理業務サービス
平成情報サービス株式会社	860 (0.3%減)	138 (21.0%増)	コンピュータシステムによる情報処理

財務指標(連結)

株主資本比率の推移



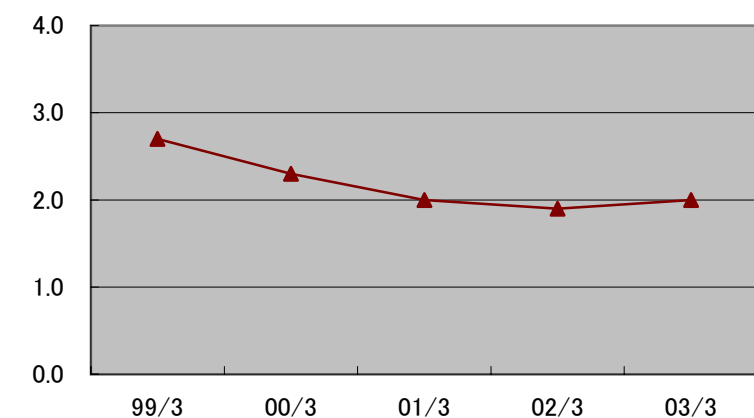
<連結>

	(%)				
	99/3	00/3	01/3	02/3	03/3
株主資本比率	45.3%	43.0%	46.0%	48.5%	50.0%
負債比率	119.5%	129.9%	115.2%	103.9%	97.5%
流動比率	139.3%	143.5%	144.2%	153.2%	150.8%
固定比率	60.9%	90.0%	109.0%	93.6%	83.5%

一人当たり売上高	-	23,227	25,824	26,475	26,590
一人当たり当期純利益	-	490	828	960	990
従業員数	-	1,861	1,786	1,898	1,995

売上債権回転期間(日)	59.1	58.7	56.1	54.4	54.4
棚卸資産回転期間(日)	16.0	16.0	15.3	15.1	14.6
固定資産回転率(回)	8.9	7.0	4.4	4.0	4.7
総資産回転率(回)	2.7	2.3	2.0	1.9	2.0

総資産回転率



(備考)一人当たり売上高、一人当たり当期純利益は、単体・連結ともに期末従業員数で計算